



## Преобразователь сигналов SINEAX VS30

**Архангельск** (8182)63-90-72  
**Астана** (7172)727-132  
**Астрахань** (8512)99-46-04  
**Барнаул** (3852)73-04-60  
**Белгород** (4722)40-23-64  
**Брянск** (4832)59-03-52  
**Владивосток** (423)249-28-31  
**Волгоград** (844)278-03-48  
**Вологда** (8172)26-41-59  
**Воронеж** (473)204-51-73  
**Екатеринбург** (343)384-55-89  
**Иваново** (4932)77-34-06  
**Ижевск** (3412)26-03-58  
**Казань** (843)206-01-48

**Калининград** (4012)72-03-81  
**Калуга** (4842)92-23-67  
**Кемерово** (3842)65-04-62  
**Киров** (8332)68-02-04  
**Краснодар** (861)203-40-90  
**Красноярск** (391)204-63-61  
**Курск** (4712)77-13-04  
**Липецк** (4742)52-20-81  
**Магнитогорск** (3519)55-03-13  
**Москва** (495)268-04-70  
**Мурманск** (8152)59-64-93  
**Набережные Челны** (8552)20-53-41  
**Нижний Новгород** (831)429-08-12  
**Новокузнецк** (3843)20-46-81

**Новосибирск** (383)227-86-73  
**Омск** (3812)21-46-40  
**Орел** (4862)44-53-42  
**Оренбург** (3532)37-68-04  
**Пенза** (8412)22-31-16  
**Пермь** (342)205-81-47  
**Ростов-на-Дону** (863)308-18-15  
**Рязань** (4912)46-61-64  
**Самара** (846)206-03-16  
**Санкт-Петербург** (812)309-46-40  
**Саратов** (845)249-38-78  
**Севастополь** (8692)22-31-93  
**Симферополь** (3652)67-13-56  
**Смоленск** (4812)29-41-54

**Сочи** (862)225-72-31  
**Ставрополь** (8652)20-65-13  
**Сургут** (3462)77-98-35  
**Тверь** (4822)63-31-35  
**Томск** (3822)98-41-53  
**Тула** (4872)74-02-29  
**Тюмень** (3452)66-21-18  
**Ульяновск** (8422)24-23-59  
**Уфа** (347)229-48-12  
**Хабаровск** (4212)92-98-04  
**Челябинск** (351)202-03-61  
**Череповец** (8202)49-02-64  
**Ярославль** (4852)69-52-93

Единый адрес для всех регионов: [cmn@nt-rt.ru](mailto:cmn@nt-rt.ru) || [www.camille-bauer.nt-rt.ru](http://www.camille-bauer.nt-rt.ru)

использовано с разрешения официального  
дистрибьютора АО «ЮЕ-Интернейшнл»

# SINEAX VS30

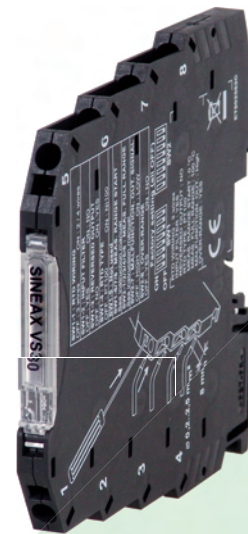
## Signal Converter

**Pt100, Ni100 / loop-powered converter**



### Features / Benefits

- Input: Pt100 (– 200 ... + 650 °C), Ni100 (– 60... + 250 °C),
- Output: Current 4 ... 20 or 20 ... 4 mA
- Max. consumption 24 mA
- Measurement conversion 16 bit
- Power supply range 5 ... 30 V DC (loop-powered)
- Small dimensions (6.2 x 93.1 x 102.5 mm)
- Accuracy class 0.1% or 0.1 °C
- Programming via dip-switch or software



### General Data

Power supply	5 ... 30 V DC
Thermal derivation	< 0.01 %/K
Status indicators (LED)	Anomaly, alarm
Max. power consumption	from 21 mA to 24 V DC
Lowest consumption (no load)	7.5 mA
Galvanic isolation	No
A/D Conversion	16 bit
Frequency filter	50 ... 60 Hz (programmable)
DIP Switch	– Input signal setup – Zero and span configuration – Output signal setup
Processing	Floating point 32 bit
Dimensions	6.2 x 93.1 x 102.5 mm (w x h x d)
Housing	Terminal housing for mounting on 35 mm DIN 46277
Weight	45 g
Operating temperature	– 20 ... + 65 °C
Connections	Plug-in screw clamp terminal blocks, wires up to 2.5 mm <sup>2</sup>

IP protection	IP 20
Conformity	CE
Special functions	Programmable filter open circuit supervision

### Input Data

Pt100 probe (IEC 751/EN 60751-ITS90)	Connection by 2, 3 or 4 wires Measurement range: – 200 ... 650 °C Min. span: 20 °C
Ni100 probe	Connection by 2, 3 or 4 wires Measurement range: – 60 ... 250 °C Min. span: 20 °C

### Output Data

Current	Range: 4 ... 20 / 20 ... 4 mA Higher current for protection: 25 mA Higher load resistance: 500 Ω
---------	--

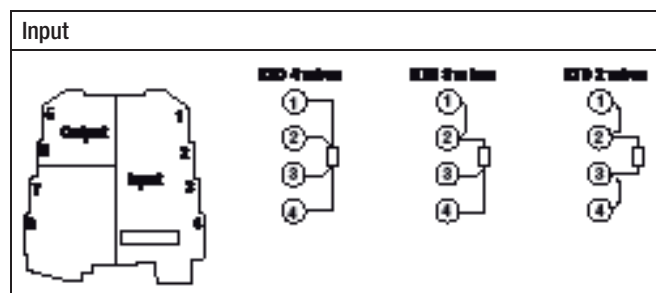
# SINEAX VS30

## Signal Converter

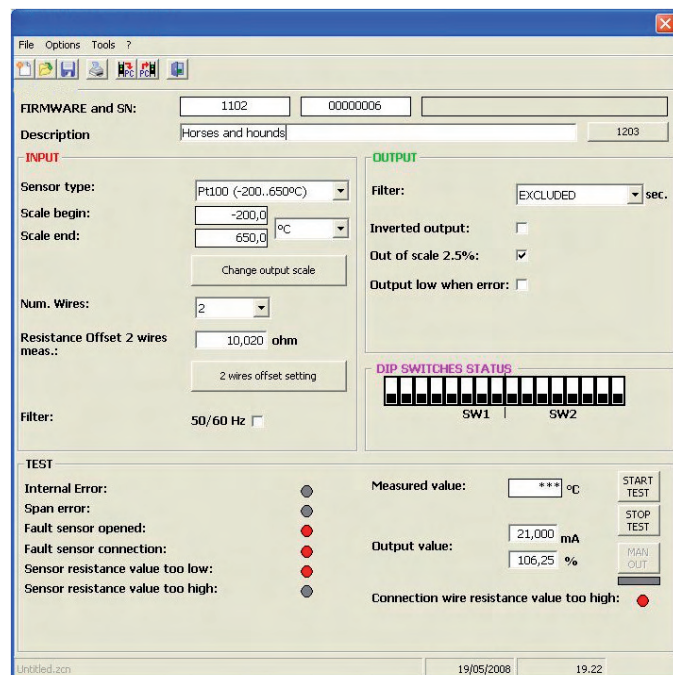
### Order Codes

Description	Code
Pt100, Ni100 / loop-powered converter	162 769
Accessories (programming): USB_TTL-RS232 Serial converter USB cable TTL cable Software-CD	162 917

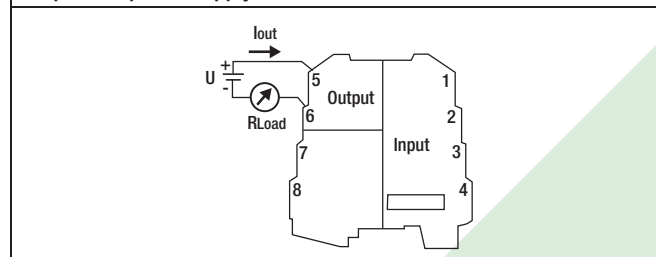
### Electrical connections



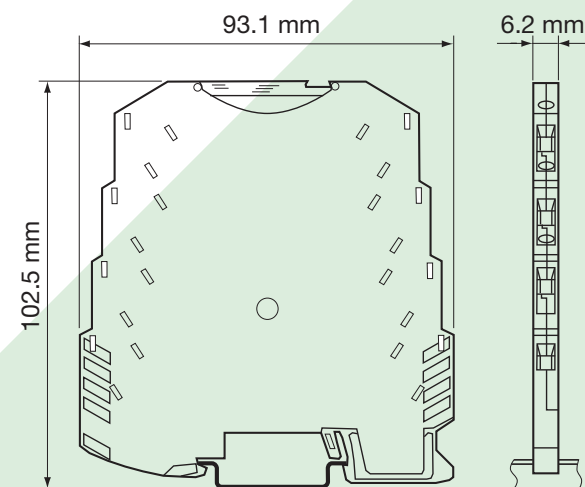
### Software



### Output and power supply



### Dimensional drawing



 **CAMILLE BAUER**  
Rely on us.

**По вопросам продажи и поддержки обращайтесь:**

**Архангельск** (8182)63-90-72  
**Астана** (7172)727-132  
**Астрахань** (8512)99-46-04  
**Барнаул** (3852)73-04-60  
**Белгород** (4722)40-23-64  
**Брянск** (4832)59-03-52  
**Владивосток** (423)249-28-31  
**Волгоград** (844)278-03-48  
**Вологда** (8172)26-41-59  
**Воронеж** (473)204-51-73  
**Екатеринбург** (343)384-55-89  
**Иваново** (4932)77-34-06  
**Ижевск** (3412)26-03-58  
**Казань** (843)206-01-48



**Калининград** (4012)72-03-81  
**Калуга** (4842)92-23-67  
**Кемерово** (3842)65-04-62  
**Киров** (8332)68-02-04  
**Краснодар** (861)203-40-90  
**Красноярск** (391)204-63-61  
**Курск** (4712)77-13-04  
**Липецк** (4742)52-20-81  
**Магнитогорск** (3519)55-03-13  
**Москва** (495)268-04-70  
**Мурманск** (8152)59-64-93  
**Набережные Челны** (8552)20-53-41  
**Нижний Новгород** (831)429-08-12  
**Новокузнецк** (3843)20-46-81

**Новосибирск** (383)227-86-73  
**Омск** (3812)21-46-40  
**Орел** (4862)44-53-42  
**Оренбург** (3532)37-68-04  
**Пенза** (8412)22-31-16  
**Пермь** (342)205-81-47  
**Ростов-на-Дону** (863)308-18-15  
**Рязань** (4912)46-61-64  
**Самара** (846)206-03-16  
**Санкт-Петербург** (812)309-46-40  
**Саратов** (845)249-38-78  
**Севастополь** (8692)22-31-93  
**Симферополь** (3652)67-13-56  
**Смоленск** (4812)29-41-54



**Сочи** (862)225-72-31  
**Ставрополь** (8652)20-65-13  
**Сургут** (3462)77-98-35  
**Тверь** (4822)63-31-35  
**Томск** (3822)98-41-53  
**Тула** (4872)74-02-29  
**Тюмень** (3452)66-21-18  
**Ульяновск** (8422)24-23-59  
**Уфа** (347)229-48-12  
**Хабаровск** (4212)92-98-04  
**Челябинск** (351)202-03-61  
**Череповец** (8202)49-02-64  
**Ярославль** (4852)69-52-93

**Единый адрес для всех регионов: [cmn@nt-rt.ru](mailto:cmn@nt-rt.ru) || [www.camille-bauer.nt-rt.ru](http://www.camille-bauer.nt-rt.ru)**

**PROCESS CONTROL ENGINEERING**

**ANGULAR POSITION ENGINEERING**

**HEAVY CURRENT ENGINEERING**

